

## Noir M1 Création 2018 Mélissa Von Vépy / Cie Happés

Fiche technique, février 2018

### • Contacts :

Régie générale / lumière : Sabine Charreire +33 6 64 27 10 95 / [scharreire@yahoo.com](mailto:scharreire@yahoo.com)

Régie son : Olivier Pot +33 6 23 25 11 31 / [bouelock@gmail.com](mailto:bouelock@gmail.com)

ou Julien Chérault : +33 6 22 34 13 59 / [juliencherault@gmail.com](mailto:juliencherault@gmail.com)

### • Descriptif de l'installation

L'installation consiste en un pont triangulé de 300 (fourni par la compagnie) de 10 m de long, suspendu au grill à 5m du bord plateau et haubané à la guinde en 4 points.

Sous ce pont, sera suspendue une perche américaine de 7,5m de long (fournie par la compagnie).

Qui, suspendue en son centre, et grâce à un contrepoids, permettra une évolution circulaire à la comédienne.

Charge totale en statique supportée par le pont : 150 kg (dont comédienne).

Une autre perche simple (de 7,5 de long) sera installée au lointain, à 3,6m de ce pont de 300, à une hauteur d'environ 6m et bridée à la guinde dans son axe.

Sous cette perche, sera suspendu à la guinde et en quatre points une seconde perche simple à une hauteur de 2m.

(perches fournies par la compagnie).

### • Dimensions minimums de l'espace

- hauteur sous perches plafonnées : 5,70 m

- plateau : ouverture mur à mur : 11 m, profondeur : 10 m

### • Points d'accroches / suspension

#### **Pont triangulé 300 :**

**Le théâtre d'accueil fournira les points d'accroches au grill, pour la suspension de notre pont de 10m : à une hauteur de 6,30m su sol.**

Option 1 : suspension en 3 points (centre et extrêmes jardin et cour). CMU : 500 Kg par point.

Option 2 : suspension en 4 points (2 points centraux répartis, extrêmes jardin et cour). CMU 300 Kg par point.

Le pont sera haubané à la guinde horizontalement ou légèrement vers le bas (en passerelle, résille ou autre point d'ancrage...) en 4 points qui subiront une tension pouvant aller jusqu'à 100 kg (guinde souquée à la main avec nœud de camionneur).

Nous fournissons les guindes pour les haubans.

#### **Perche du lointain :**

**Le théâtre d'accueil fournira les points d'accroches au grill, pour la suspension de notre perche, au lointain : à une hauteur de 6m du sol.**

Cette perche doit être à précisément 3,6m au lointain du pont de 300.

Les points d'accroche sur cette perche sont fixes : à 1,25m et à 3,70m de chaque côté du centre.

CMU : 150 Kg par point.

Cette perche sera haubanée à la guinde dans son axe en 2 points qui subiront une tension pouvant aller jusqu'à 100 kg (guinde souquée à la main avec nœud de camionneur).

Nous fournissons les guindes pour les haubans.

#### **• Plateau**

- tapis de danse noir au sol (installés à l'arrivée de la compagnie)
- fond noir
- 2 X frises
- Pendrillons : 4 X 1,50m
- nous faisons brûler de la **poudre à fumée** dans la cage de scène pour un effet fumée. **Merci de prendre les dispositions nécessaires.**
- manœuvre à vue par les régisseurs de la compagnie de 2 perches lors de l'entrée public
- fournir deux pains de 10 Kg
- Prévoir système d'intercom plateau / régie
- Fournir 4 poulies et 2 guindes pour un effet scéno
- Prévoir un ventilateur pour la fumée.

#### **• Lumière :**

Lumière + scéno : prévoir 60 lignes graduées de 3KW + 4 directs.

Prévoir un pupitre à Mémoires.

Prévoir éclairage public graduable sur le pupitre.

#### **Liste de matériel :**

6 X découpes 1KW (type 614SX) OU 2KW (type 714SX) selon distance = Face Salle

4 X découpes 2KW 50° (type 713 SX) + 4 X Porte Gobos

4 X découpes 1KW 50° (type 613SX)

8 X PC 2KW

13 X PC 1KW

4 X Cycliodes ou Horiziodes

5 X Pars 64 CP60

20 X Pars 64 CP62  
13 X Pars à prévoir pour scéno faux démontage  
4 X Hublots leds (fournis par la compagnie)  
2 X pieds  
21 X platines sol

**Liste des gélatines :**

L 201 + R #132	/	4 DEC 2 KW 714 SX + GOBO TAILLE A 557
L 711	/	6 PARS 64
L 602 + R #119	/	4 PC 2 KW
L HT 195	/	4 PC 2 KW

L 763 + 206 + R #114	/	6 PARS 64
L 147 + 206 + R #119	/	6 PC 1 KW
L 711 + R #119	/	4 PC 1 KW
NC+ scotch alu noir	/	3 PC 1 KW

L 174 + R #132	/	4 DEC 1 KW 613 SX
L 501 + R #132	/	6 DEC 1 KW 614 SX

L 205	/	8 PARS 64
L 202	/	3 PARS 64

**•équipement son**

**Matériel fourni par la Comédie**

- Matériels informatiques (Macbook,surface de contrôle) (régie)

**Matériel à fournir**

Les réglages et la conduite son doivent être impérativement fait en salle.

Il est souhaitable que la régie son reste en salle pendant les représentations

CONSOLE :

- 1 x console de type YAMAHA 01V96, DM 1000, DM2000 avec minimum 10 départs.

**Système de diffusion :**

PLATEAU: 4 départs

- 2 x Enceinte de types L- ACOUSTICS MTD 112 ou 115 (ou équivalent) avec amplificateurs et filtres, sous perchées à 4 ou 5 m du sol au lointain plateau. ouverture entre les enceintes : 7,50m (prévoir les élingues et accroches discrètes de couleur noir)
- 1 x SUB BASS (30Hz-80Hz) type L- ACOUSTICS SB 18 (ou équivalent) lointain milieu

- 1x Enceinte de types L- ACOUSTICS MTD 112 ou 115 (ou équivalent) avec amplificateurs et filtres posée sur le SUB lointain milieu.

#### FACADE : 3 départs

1 système de diffusion façade adaptées à la salle avec amplifications, processeurs et Delay.

1 Cluster central mono.

#### SALLE : 3 à 6 départs

Ambiophonie :

- 2 ou 4 x Enceinte de types L- ACOUSTICS MTD 108 (ou équivalent) avec amplificateurs, filtres et delays en accroche latérale ou posées sur passerelle.
- 1 à 2 x Enceinte de types L- ACOUSTICS MTD 108 (ou équivalent) avec amplificateurs, filtres et delays en accroche arrière salle.

#### Divers

1 Centrale INTERCOM avec 4 postes dont 1 HF (Régisseur plateau Cie, régie plateau, régie Lumière, régie son)

Appels et retours en loges.

#### • **Costumes**

Entretien costumes : machine à maxi 30°.

Pas de sècheuse. Pas de repassage.

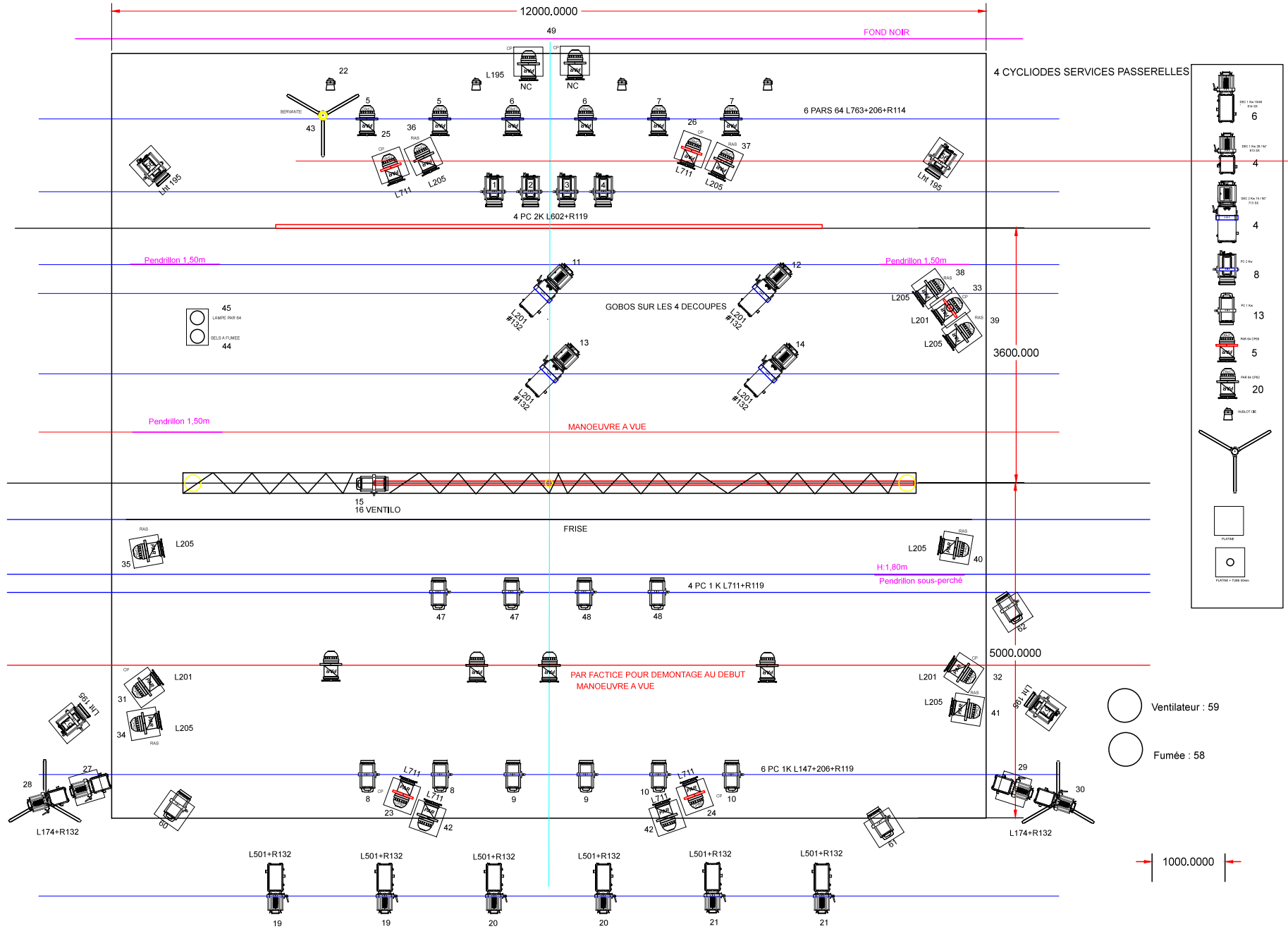
#### • **Loges**

Prévoir une loge, bouteilles d'eau, petite restauration (fruits, fruits secs...)

#### • **Montage / personnel demandé**

Le montage se fera en 3 services la veille du jour de la représentation.

Le personnel demandé variera selon si le lieu d'accueil effectuée ou non un pré-montage.



**NOIR M1**  
HAPPÉS - Mélissa Von Vély

Xavier LAZARINI - Concepteur lumière - 21 rue charles CHAPOUTAT 26400 AOUSTE SUR SYE  
+33(0) 621 051 055 - xlazarini@gmail.com

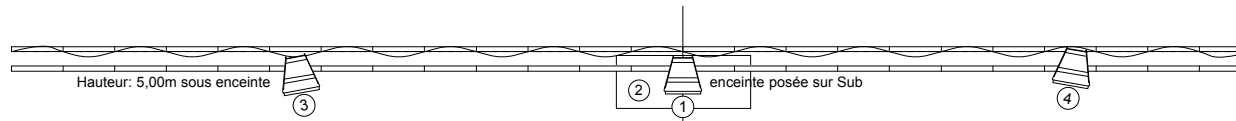
IMPLANTATION SCENOGRAPHIE ET LUMIERE

PLAN TYPE

ECHELLE: 1/50è imprimé en A3

PRINT DATE: 20/ 02 / 2018

Fond noir  
Enceintes



<b>Noir M1</b> Cie Happès	Contact régie son/Plateau: Olivier Pot : 0623251131
Mise en scène : Mélicca Von Vépy	A3 ech : 1/50ème

1m      1m      1m

IN / OUT PATCH			
CARTE SON OUT	CONSOLE IN	DESIGNATION	OBSERVATION
MAIN OUT LEFT	1	FACE L	
MAIN OUT RIGHT	2	FACE R	
OUT1	3	PLATEAU CENTRE	
OUT2	4	SUB	
OUT3	5	PLATEAU L sur perche	
OUT4	6	PLATEAU R sur perche	
OUT5	7	HP SALLE LATERAL L	
OUT6	8	HP SALLE LATERAL R	
OUT 7	9	HP MILIEU SALLE	
<b>OUT 8</b>	<b>10</b>	<b>CLUSTER CENTRE</b>	
	<b>CONSOLE OUT</b>		
	BUS1	HP PLATEAU centre	centre plateau lointain sur les SUB <b>point 0</b>
	BUS2	SUB	centre plateau lointain devant rideau de fond
	BUS3	HP PLATEAU L sur perche	sous perché du grill (hauteur min: 5m) - 3,5m du centre (milieu HP)
	BUS4	HP PLATEAU R sur perche	sous perché du grill (hauteur min: 5m) - 3,5m du centre (milieu HP)
	BUS5	HP SALLE LATERAL L	Passerelle - delay
	BUS6	HP SALLE LATERAL R	Passerelle - delay
	BUS7	HP MILIEU SALLE	HP , au dessus de la régie - delay
	BUS8	<b>HP CLUSTER CENTRE</b>	<b>delay</b>
	STEREO L	SYSTEME FACE L	delay
	STEREO R	SYSTEME FACE R	delay

**Légende**

SUB

ENCEINTE

